



XXelles



Compagnie Mélimélo Fabrique

30 rue des Tennis

52000 Chaumont

Téléphone

06 64 94 21 02 (Cie)

03 25 03 58 79 (Françoise Mariot adm.)

Mail

melimelo.fabrique@free.fr

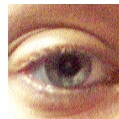
Web

melimelofabrique.fr

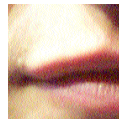
Licence n° 5200228

livret pdf mis à jour en septembre 2008

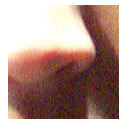
la
Cie
MéliMélo
Fabrique



le
spectacle
XXelles



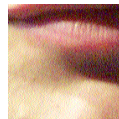
conditions
financières



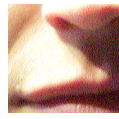
fiche
technique
et formes
proposées



l'équipe
artistique
et
technique



ce
qu'ils
en
pensent



La Cie Mélímélo Fabrique est une compagnie professionnelle de création de spectacles vivants. Elle intervient aussi dans la création vidéo, scénographique et plastique de projets artistiques de nombreuses compagnies.

Après “Cabane! Père et fils”, un spectacle tout public à partir de 7 ans explorant le thème de la persistance de l'enfance chez les adultes à l'intérieur d'une forme théâtrale mêlant manipulation d'objets, vidéo et un univers plastique très riche, la Cie vous présente sa nouvelle création : “XX elles”, spectacle tout public à partir de 13 ans (collèges, lycées et adultes), une réflexion autour de la condition féminine et des préjugés sexistes au travers d'une forme théâtrale originale avec des formes d'expressions artistiques pluridisciplinaires.

La Cie réalisera sa prochaine création pour très jeune public, à partir de 3 ans, en décembre 2004. Elle s'intitulera “Raoul” et explorera, au travers du théâtre d'objets, de la vidéo et des films d'animations et de jeu théâtral, la littérature enfantine sur le thème de l'acceptation de la différence et la citoyenneté.

La Cie poursuit 3 axes qui la définissent:

*La présence de différentes formes d'expressions artistiques intimement intégrées à la forme théâtrale (Vidéo, forte présence d'un univers plastique, théâtre d'objets, ...).

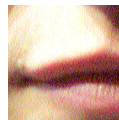
*Tous les spectacles de la Cie ont une forme autonome, c'est à dire qu'ils peuvent être donnés en représentations aussi bien dans une salle équipée que dans tout lieu pouvant accueillir du public où l'obscureissement de la salle est possible et où il y a 2 prises secteurs de 16 ampères. L'autonomie des spectacles permet à la Cie d'aller ainsi à la rencontre des publics qui n'ont pas de salle de diffusion à proximité (villages, quartiers, forums, ...).

*La Cie organise des rencontres de sensibilisation au spectacle vivant après les représentations permettant d'échanger sur la lecture d'images, l'élaboration d'un spectacle et sur les thèmes abordés pendant celui-ci.

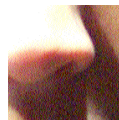
la Cie
Mélímélo
Fabrique



le
spectacle
XX elles



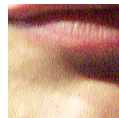
conditions
financières



fiche
technique
et formes
proposées



l'équipe
artistique
et
technique



ce
qu'ils
en
pensent



XX elles

Spectacle tout public à partir de 13 ans traitant de la condition féminine et de la mixité

Il s'agit de rencontres. Rencontres entre des hommes et des femmes, rencontres entre lles différents préjugés que nous entretenons sur l'autre sexe, rencontres pour questionner la place faite à la femme dans des sociétés proches ou lointaines et dans les rapports intimes de notre quotidien.

“XX elles” est un kaléidoscope contemporain de la situation des femmes dans le monde. Issues de pays riches ou défavorisés, ou encore en guerre, adolescentes ou adultes, occupant des postes à responsabilités parfois, elles sont toutes, différentes et uniques, représentées par une comédienne à l'image multiple sur un écran. En contre point, un homme - tous les hommes - solidaires, moqueurs, indifférents, de tous âges, s'interroge, nous questionne. Le traitement poétique et décalé nous emmène par tranches de vies successives dans un tourbillon qui bouscule les idées reçues.

Dans une forme théâtrale originale, la Cie Mélimélo Fabrique propose un voyage empli d'émotions, de poésie, de découvertes et d'interrogations. Un comédien présent sur scène dialogue avec une comédienne, représentant La Femme, les femmes, présente en vidéo.

nos partenaires

La Ville de Chaumont
La Ville de Langres
Le Conseil Général de Haute-Marne
Le FIV
La CAF 52
Amnesty International 52
La Délégation du Droit des Femmes

avec le soutien de :

L'Imprimerie du Petit Cloître / La Société Dacapo
La Cie des Hallebardiers / Le Théâtre Expression 7

“XX elles” est un spectacle créé et réalisé par la Cie Mélimélo Fabrique.



**Conception et adaptation:
François Levé, Philippe Labonne
et Françoise Mariot.**

**Mise en scène : Philippe Labonne
Jeu : Nadine Béchade et François Levé
Lumière et vidéo : François Levé**

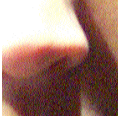
la
Cie
Mélimélo
Fabrique



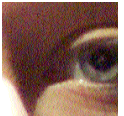
le
spectacle
XX elles



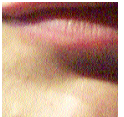
conditions
financières



fiche
technique
et formes
proposées



l'équipe
artistique
et
technique



ce
qu'ils
en
pensent



Le spectacle "XX elles" a été créé à Chaumont en Haute-Marne en Mai 2004, en partenariat notamment avec Amnesty International qui peut intervenir lors des rencontres après les spectacles en fonction des groupes Amnesty locaux et de leurs disponibilités. Des expositions sur la condition féminine dans le monde ont accompagné la création à Chaumont.

La Cie a travaillé à partir de documents divers (docs, littérature, émissions, ...) qui peuvent aider le travail pédagogique avant ou après le spectacle. Durée : 55 minutes.

Conditions financières :

Le spectacle est au prix de 950 euros pour une représentation dans un lieu équipé (en projecteurs, systèmes son et accroches avec la présence d'un technicien du spectacle vivant, ...) et de 600 euros à partir la deuxième représentation dans ce même lieu.

Le spectacle peut être autonome dans les salles non équipées. La Compagnie peut venir avec tout le matériel nécessaire (attention jauge : gradin 70 adolescents ou adultes).

Les frais de déplacements sont de 0,60 euros du kilomètre à partir de Chaumont en Haute-Marne 52.

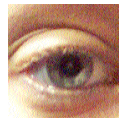
Les repas et l'hôtel pour deux personnes sont à la charge des organisateurs et peuvent être sous la forme de défraiement au tarif Syndeac, ou organisés directement par la structure d'accueil (hôtel et 3 repas).

Le nombre de spectateurs est fixé à 80 (comme pour la création), ce qui permet une bonne écoute et des échanges après le spectacle (à voir absolument avec la Compagnie). Cette jauge est dépendante de la salle, selon si elle est gradinée ou non, si la scène est en hauteur ou non, et peut s'étendre à un nombre plus important de spectateurs si les conditions le permettent et en accord avec la compagnie.

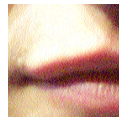
L'espace de jeu optimal est de 9 mètres d'ouverture par 7 de profondeur et de 2m70 de hauteur (écran). Cf fiche technique à la page suivante.

10 affiches et 50 tracts seront fournis gracieusement par la Cie.

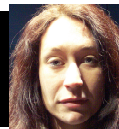
la
Cie
Mélémé
Fabrique



le
spectacle
XX elles



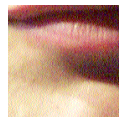
conditions
financières



fiche
technique
et formes
proposées



l'équipe
artistique
et
technique



ce
qu'ils
en
pensent



Conditions techniques pour salle équipée :

Un plan précis vous sera envoyé en fonction de votre lieu et de votre équipement pour la préimplantation des projecteurs et du son.
Nous pouvons nous adapter à de nombreuses configurations, et avons du matériel son et lumière, prenez contact avec nous.
Noir obligatoire dans la salle. Gradin souhaitable.

1 technicien pour l'accueil et les réglages.

Espace optimal : 9 mètres d'ouverture par 7,5 mètres de profondeur.
le minimum est de 6 mètres d'ouverture par 6 mètres de profondeur.
Ecran : 2,7 mètres de hauteur

Pendrillonnage : boîte noire à l'allemande avec deux pendrillons à l'italienne en milieu de plateau.

Sol : Noir

Son : Système PS 10 ou PS 15 ou équivalent.

Régie sur le plateau, au lointain et au centre. Table de mixage son 1 entrée stéréo et DMX.

Lumière : 4 PC 1000 Watts lentilles lisses avec volets.

1 découpe 650 Watts gellatinée en 201 Lee Filter

12 PC 650 Watts lentilles freinels (choix 1) ou granitées et 1 volet.

5 circuits au sol

Gradateurs : 24 circuits de 3000 Watts (controlés par l'ordinateur de la Cie).

Montage : 1 personne 2 heures si la lumière et le son sont préimplantés.

Démontage : 1 heure.

Déchargement et chargement : 15 minutes, prévoir 2 personnes.

Conditions techniques pour spectacle autonome en salles non équipées :

Déchargement et chargement : 30 minutes, prévoir 2 personnes.

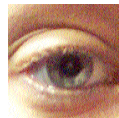
Espace optimal : 9 mètres d'ouverture par 7,5 mètres de profondeur. Ecran : 2,7 mètres de hauteur. Le minimum est de 7 mètres d'ouverture par 6 mètres de profondeur.

3 prises secteurs 16 ampères distinctes proches scène, obscurité totale faite dans la salle.

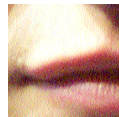
Montage 6 heures et démontage 3 heures.

Pensez à surélever le public (léger gradinage) ou la scène pour une meilleure visibilité.

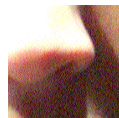
la
Cie
Mélémélo
Fabrique



le
spectacle
XX elles



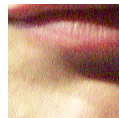
conditions
financières



fiche
technique
et formes
proposées



l'équipe
artistique
et
technique



ce
qu'ils
en
pensent



François LEVE, comédien , concepteur régisseur.

Graphiste, plasticien et professionnel du spectacle vivant depuis 1994 il crée et réalise décors, accessoires de spectacle, affiches.

Artiste, technicien et régisseur général du spectacle vivant.

Créateur d'affiches, de visuels.

Réalisations plastiques et décors, scénographies. Régies générales et créations lumières de Compagnies et de Festivals (l'Air de rien ("Bidouille"), l'Enfance de l'Art, Tintamars,...).

Concepteur lumière et scénographique, il conçoit, réalise et interprète sa première création "Cabane!" en 2003 après avoir fondé la Compagnie Mélémélo Fabrique en 2002.

Création, réalisation et interprétation du spectacle "XX elles" en 2004.

Philippe LABONNE, metteur en scène.

Issu des Ateliers du Théâtre Gérard Philippe de St Denis dirigés par Daniel Mesguich et animés par Philippe Duclos.

Il travaille sous la direction de D.Mesguich (Hamlet, Boulevard du boulevard, Don Juan), Michel Bruzat (L'Arléziennne, Le Misanthrope, La Cerisaie...), Philippe Duclos (Le fil à la patte), Max Eyrolle (Les chutes du Zambèze, Les Boulingrins, La mélancolie des fous de bassan...), David Gauchard (Abel et Bela, Ekaterina Ivanovna)...

Il fonde en 1988 sa Compagnie Le théâtre en diagonale et signe sa première création Cabaret Berlioz.

Il met en scène de très nombreuses pièces dont La station Champbaudet, A l'heure où l'on s'embrasse, George Dandin... et Cabane! père et fils

Il est professeur d'Art Dramatique à l'Ecole Nationale de Musique de Brive.

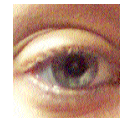
Nadine BECHADE, comédienne

C'est au Théâtre de la Passerelle, sous la direction de Michel Bruzat, qu'elle débute et joue dans de nombreuses pièces : Les Petites Chemises de Nuit, Quatre à Quatre, Un riche, trois pauvres.

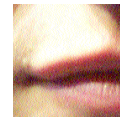
Parallèlement elle fonde avec d'autres élèves de la classe d'Art Dramatique, la troupe de La Java des Gaspards. Ils créent ensemble plusieurs spectacles de théâtre musicaux :

La Java des Gaspards, Au Bon Cabaret, Amour et Baratin, A l'heure où l'on s'embrasse , La Station Champbaudet. Sous la direction de Yann Karaquillo elle joue également dans deux spectacles de la Compagnie Corde Verte , B.M.C. d' Eugène DURIF et Roberto Zucco de Bernard-Marie Koltès Enfin sous la direction de Philippe Labonne elle joue dans Georges Dandin, Nous les petits nous les sans grades , La Cerisaie.

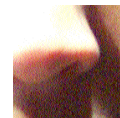
la
Cie
Mélémélo
Fabrique



le
spectacle
XX elles



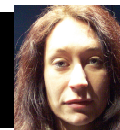
conditions
financières



fiche
technique
et formes
proposées



l'équipe
artistique



ce
qu'ils
en
pensent



THEATRE

Mélimélo Fabrique en "XXelles"

La compagnie Mélimélo Fabrique revient sur les scènes chaumontaises avec une nouvelle création, "XXelles", avec la mixité, le sexisme et les droits des femmes en toile de fond...

François Levé avait déjà touché bon nombre de personnes avec sa "Cabane !", qu'il avait présenté dans diverses écoles de Chaumont. Avec tout son talent, il avait entraîné son public dans le monde de l'enfant, touchant à coup sûr tous ceux et celles qui ont su garder ce que l'on appelle une "âme de gosse".

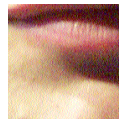
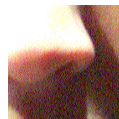
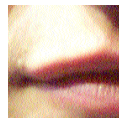
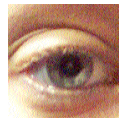
Demain soir, à l'ancienne bibliothèque, il tentera d'explorer tous les clichés sexistes, la mixité et les droits de la femme en France, en Europe mais aussi dans d'autres pays plus lointains. Cette création, issue d'un partenariat avec le groupe Am-

nesty internationale Haute-Marne et la délégation du droit des femmes, présentera aux adolescents et aux adultes des témoignages, des histoires de femmes mais aussi d'hommes.

Un bon point de départ pour un débat autour d'un sujet plus que jamais d'actualité.

P. Ch.

"XXelles", demain soir à 20 h 30, à l'ancienne bibliothèque, rue Victoire-de-la-Marne.



Presse



Hommes, femmes, révélez-vous...

Mélémélo Fabrique a présenté tout au long de la semaine sa dernière création, "XXelles", aux adolescents chaumontais et à leurs parents. Un spectacle kaléidoscope des préjugés et autres comportements sexistes existant sur la planète Terre en 2004.

Un mélange de vidéo, de bandes-son, et de jeux entre un comédien qui remplit la scène et un autre qui remplit l'écran. Un thème difficile mais plus que jamais d'actualité.

La comédienne Nadine Béchade, sur l'écran, intervient comme un témoin. Interprétant une fois une jeune fille hindoue, une autre, une femme de Kaboul ou une lycéenne française de confession musulmane, la comédienne exprime avec des mots simples, mais efficaces, leur vie quotidienne faite de brimades, et de leur lutte pour ne pas avoir honte d'être une femme. Mais le sexisme n'est pas le fait d'une culture différente, lointaine et bien souvent vue comme archaïque. On le retrouve en France, dans la vie de tous les jours.

Tout y passe. Depuis "Le Petit chaperon rouge", une jeune fille à la limite de l'inconscience, tirée d'une situation délicate par le bûcheron - un homme fort et sans peurs - jusqu'au mari violent qui finit par tuer sa femme.



Faire en sorte que les femmes ne nourrissent plus ce rôle d'être fragile, et que les hommes les considèrent d'égaux à égaux, est le fil rouge de ce spectacle.

Depuis l'enfance, les petites filles comme les petits garçons sont conditionnés dans leurs visions des hommes et des femmes.

«C'est pas gagné !»

Autant de contes qui restent dans la mémoire collective et qui, inconsciemment, régissent la répartition des rôles de chacun des deux sexes dans la société. Bref, comme le dit François Levé : «C'est pas gagné !».

Un spectacle pédagogique donné devant des collégiens et des lycéens, qui devrait inciter les filles comme les garçons à réfléchir sur leurs propres comportements. A commencer par la

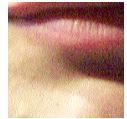
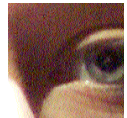
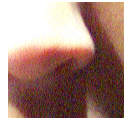
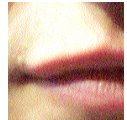
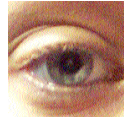
violence verbale, qui peut conduire plus tard à une violence physique, bien trop souvent mortelle. Il n'est jamais trop tôt, ni trop tard pour bien faire.

Patricia Charmelot



Estampillé Amnesty international

En marge du spectacle, le public a pu également voir, dans la salle annexe, une exposition préparée par l'association qui défend les droits fondamentaux de l'homme et de la femme. «XXelles» reste un spectacle, et qui plus est un spectacle jeunesse. En abordant ce sujet il a fallu rester soft sinon on réduisait le public. Les mutilations et autres exactions commises envers les femmes dans les différents pays leurs sont présentées par le biais des affiches qui leur seront commentées par des bénévoles présents.»



Presse



«XXelles», la nouvelle création de Mélimélo Fabrique

La compagnie Mélimélo Fabrique présente sa nouvelle création, traitant de la condition féminine, les 25 et 26 mai à l'ancienne bibliothèque. Nom de code : "XXelles".

Après "Cabane" (37 représentations dans la région et ailleurs), voilà "XXelles". Le deuxième spectacle de la compagnie Mélimélo Fabrique (laquelle travaille aussi avec d'autres compagnies dans le domaine de la vidéo et des lumières) sera présenté au public chaumontais, à l'ancienne bibliothèque, du 24 au 28 mai. Avec des séances scolaires et deux séances tout public, le mardi 25 et le mercredi 26 mai, à 20 h 30.

Écrite par François Levé (cheville ouvrière de la compagnie), Philippe Labonne (le metteur en scène) et Françoise Mariot (enseignante), cette pièce traite de la condition féminine et de la mixité. Il s'agit de petits morceaux de vie, de rencontres entre des hommes et des femmes. Des rencontres qui permettent de s'interroger sur dif-

férents préjugés, ainsi que sur la place accordée à la femme non seulement dans les sociétés occidentales, mais aussi un peu partout dans le monde.

Théâtre et vidéo

Comme dans "Cabane", la poésie est au rendez-vous. Et la compagnie Mélimélo Fabrique montre une nouvelle fois sa spécificité en faisant appel à la vidéo. Le spectacle repose sur le jeu entre un acteur présent sur le plateau (François Levé) et une comédienne professionnelle de Limoges, Nadine Béchade, qui intervient par le truchement de l'image...

Autre particularité : grâce à sa forme autonome, ce spectacle peut être joué aussi bien dans un vrai théâtre que dans une salle quelconque. On retrouve là le désir de François Levé

d'aller à la rencontre de nouveaux publics, dans les "quartiers" et les villages. Ce qu'il fera vraisemblablement à l'automne.

En attendant, il s'est adressé plus particulièrement au public adolescent, en invitant les collèves et les lycées (y compris les lycées professionnels) à ses représentations scolaires. Et en proposant d'intervenir ensuite dans les différentes classes pour débattre du spectacle vivant et du thème de la condition féminine. "Premièrement, il y a peu de spectacles pour les adolescents", souligne François Levé. "Deuxièmement, c'est un thème qui touche pleinement les 13-18 ans. C'est là qu'on est en pleine interrogation. Et il ne faut pas oublier que les adolescents sont les adultes de demain..."

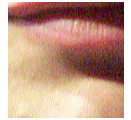
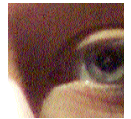
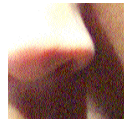
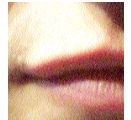
Pour cette création, la com-



Le spectacle repose sur le jeu entre un acteur présent sur le plateau (François Levé) et une comédienne professionnelle de Limoges, Nadine Béchade, qui intervient par le truchement de l'image...

pagne Mélimélo Fabrique a reçu le soutien de la ville de Chaumont, de la ville de Langres et du Conseil général, mais aussi de la Délégation aux droits des femmes et d'Amnesty International. Cette dernière organisation présentera d'ailleurs cette semaine à

l'ancienne bibliothèque, parallèlement au spectacle, une exposition sur la condition féminine et les violences faites aux femmes. Tarifs : 3 euros pour les adolescents et 5 euros pour les adultes. Réservations possibles au 06 64 94 21 02.



Presse

«Élève ta fille comme une enfant et pas comme une fille !»

En 1662, dans «L'École des femmes», Molière posait déjà la question de l'égalité des sexes. En 2004, on pourrait croire que la question ne se pose plus vraiment. Et pourtant...

Dans «XXelles», son nouveau spectacle présenté cette semaine à l'ancienne bibliothèque, François Levé nous rappelle que le combat est loin d'être gagné. En Inde, par exemple, où les filles deviennent rapidement les esclaves des hommes et doivent mettre au monde des garçons, sous peine d'être répudiées. Même si ce ne sont pas elles, mais leurs maris, qui déterminent le sexe des bébés...

Mais aussi en France, où certains préjugés concernant les hommes et les femmes sont très tenaces. Et sont entretenus dès le plus jeune âge grâce aux contes pour enfants où «les filles sont soumises et les mecs déguisés en héros». Songez à Blanche Neige, à Cendrillon ou encore au petit Chaperon rouge...

Pourquoi a-t-on encore du mal à imaginer aujourd'hui qu'une femme puisse être pompière ou mécanicien-



ne? Ou qu'un homme soit puériculteur ?

Tout simplement, parce qu'«on est conditionnés» : «Élève ta petite fille comme une enfant et pas comme une fille, c'est peut-être par là qu'il faut commencer», dit un personnage dans le spectacle.

Du droit de vote accordé aux femmes en France uniquement en 1945 à la loi plus récente sur la parité en passant sur le problème du voile, le sort des femmes battues ou encore les inégalités de salaires, tout y passe

dans ce spectacle qui s'appuie sur des exemples concrets. Les plus jeunes, mais aussi certains adultes, y apprendront beaucoup de choses.

C'est servi par une belle écriture et une mise en scène originale, à base de vidéo.

Ceux qui n'ont pas vu ce spectacle peuvent toujours se rattraper : François Levé envisage de le reprendre à la rentrée de septembre.

C.P.

